

ZEHの先を見据える経営者・幹部の皆様へ

第5回

ZEH+

&amp;

LCCM住宅

## 視察研修会

2018年度より、新たにZEH+及びLCCM住宅の補助施策が国によりスタートしています。これらの施策は2030年、2050年を見据えた長期的な住宅の省エネ施策の中心になると考えられ、ビルダーにとっては早晩に必須の取り組みとなります。本研修会では、福岡県のエコワークス株式会社様の最新モデルハウスを訪問し、ZEH+およびLCCM住宅について学びを深める場を会員の皆様向けにご用意しました。ZEHの先を見据える経営者・幹部の皆様へ、ぜひともご参加を賜りたくご案内を申し上げます。

## ■ プログラム

13:00 見学会 (12:30 現地集合・受付開始)

## 1 モデルハウス見学

※建物IoT住宅がテーマの国土交通省のサステナブル建築物等先導事業(次世代住宅型)にも採択されています。

- ・ LCCMモデルハウス(LCCM5つ星認定)の建築概要について
- ・ ZEH+仕様説明(エコーネットライトAIF認証、EV対応蓄電池等)、IoT&AI(GoogleHome)実装のコツ

研修会会場へバス移動(貸切)

## 2 国の省エネ施策 最新情報

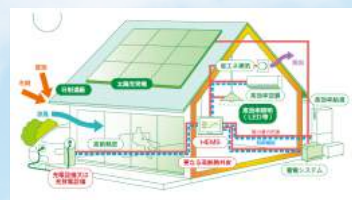
- ・ 国の省エネ施策の全体像
- ・ 2030年に向けてのZEH、ZEH+ ・ 2050年に向けてのLCCM住宅

## 3 ZEH+(IoT&amp;AI)について

- ・ 高度エネマネ(エコーネットライトAIF認証)
- ・ DR、VPPを見据えたEVと蓄電池

## 4 LCCM住宅補助金(平成31年度)に向けて

- ・ LCCM補助金(125万/平成30年度)の解説
- ・ 現実的な普及版としてのLCCM住宅のコツ
- ・ LCCM住宅の5つ星認定の取得法



出典: SII資料より

LCCM 認定申請書 実物公開

LCCM 住宅補助金 提案申請書・交付申請書 実物公開

18:30 終了予定・解散

☐ 懇親会(参加希望者のみ) ※懇親会参加費は別途5,000円(税込)となります。

日 時 : 平成31年 3月15日(金) 13:00~18:30 (受付時間: 12:30)

集合場所 : エコワークス株式会社 春日モデルハウス 〒816-0853 福岡県春日市泉2丁目-48

最寄駅 JR 南福岡駅より タクシー 10分

※駐車スペースが限られておりますので、お車でのご来場はご遠慮ください。

解散場所 : クローバープラザ 〒816-0804 福岡県春日市原町3丁目1-7

(研修会会場) 最寄駅 JR 春日駅より 徒歩1分

定 員 : 20名 ※1社あたりの参加人数上限なし ※先着順とし満席になり次第終了

参加費 : 一般会員 15,000円/人(税込) 賛助会員 30,000円/人(税込)

非会員(ZEHビルダー・プランナーに限る) 30,000円/人(税込)

※資料代・バス移動費含む  
※ 懇親会 別途5,000円(税込)申込方法 : WEBよりお申込み(<http://urx.red/Q010>) (右記QRコードよりアクセス)

主 催 : 一般社団法人 ZEH推進協議会

協 力 : パナソニック株式会社 エコソリューションズ社 エコワークス株式会社

お申込QRコード



問い合わせ先

一般社団法人  
ZEH推進協議会

お問い合わせフォーム

<http://zeh.or.jp/contact/>

メールアドレス

[info@zeh.or.jp](mailto:info@zeh.or.jp)〒108-0075  
東京都港区港南1-9-36  
アレア品川13階