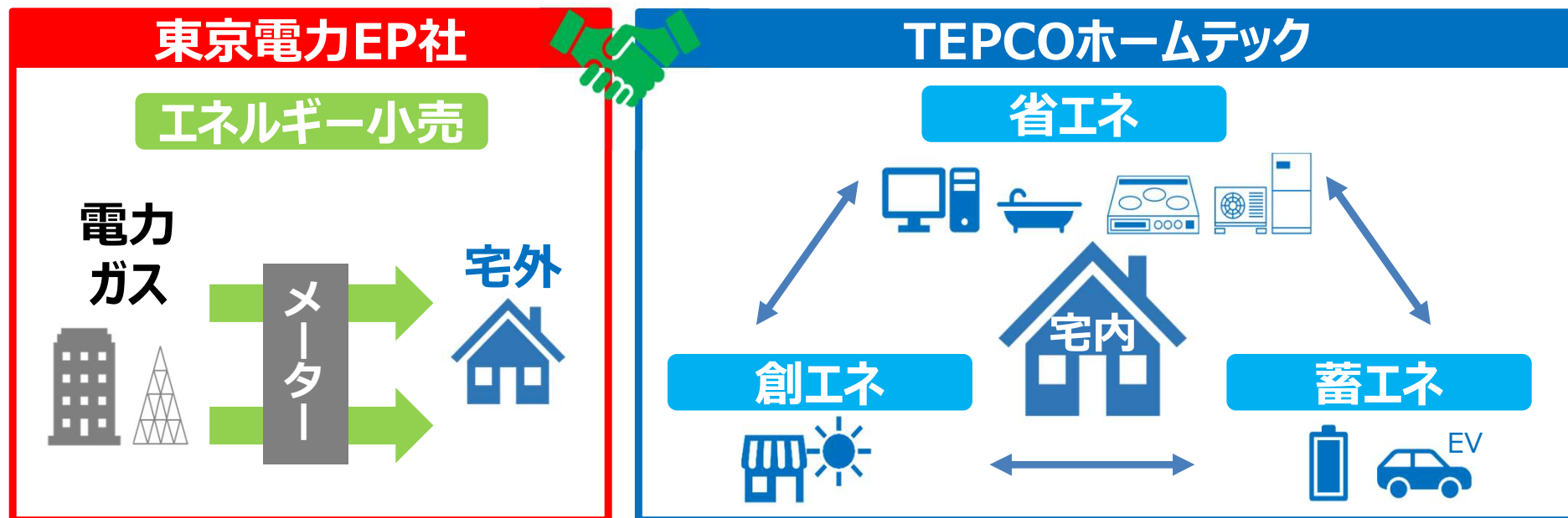


|      |   |
|------|---|
| 会社名  | TEPCOホームテック株式会社   |
| 経営理念 | <ul style="list-style-type: none"><li>● 住まい・暮らしに貢献</li><li>● 環境に貢献</li><li>● 人に貢献</li><li>● 福島に貢献</li><li>● 日本に貢献</li></ul> |
| 設立日  | 2017年8月9日   |
| 所在地  | 東京都墨田区太平4-1-3 オリナスタワー 12階   |
| 代表者  | 代表取締役社長 岩崎 辰之   |
| 資本金  | 4.75億円（出資総額9.5億円）   |
| 出資比率 | 東京電力エナジーパートナー株式会社 51%<br>株式会社エプコ 49%  |

**「省エネをすべての家に。」**

## 省エネ社会の進展を見据え、 エネルギーソリューション事業へ領域を順次拡大



東京電力EPの電力小売に加えTEPCOホームテック社の  
省エネ事業で、攻守両立型の事業モデルを確立

⇒ 電力小売以外での収益基盤の拡大

⇒ 関東での成功モデルを、全国（海外）で水平展開

## 省エネ機器は、「所有」から「利用」へ

東京電力グループが  
提案する  
新しいエネルギー  
利用サービス!

はじめよう!  
「エネカリ」生活。

省エネ機器の  
スマートな定額利用サービス。  
**エネカリ**  
初期費用  
**0円!**

## モノに対するの価値観の変化

### ・「所有」から「利用」へ

シェアリングエコノミー  
サブスクリプション（定額利用）



## 地球温暖化や自然災害を教訓に

### ・省エネ

エネルギーの効率的利用促進

### ・創エネ

太陽光発電等、再生可能エネルギー導入

### ・蓄エネ

もしもの備え、エネルギーの地産地消

東京電力グループがご提案する  
新しいエネルギー利用サービス

## 「エネカリ」

初期費用ゼロ円で  
省・創・蓄エネ設備を  
導入

「所有」から「利用」へ

月額定額利用

安心のアフターフォロー



## エネカリの特長

1

省エネ機器を購入せず**利用する**  
新しいサービスです。

2

**初期費用0円**で  
最新の省エネ機器が設置できます。

3

毎月、  
**定額の利用料**で  
お支払い。  
故障時の修理費用もかかりません。

4

**「創エネ」「省エネ」  
「蓄エネ」**  
3コースからお選びいただけます。

5

利用期間満了後は  
**無償譲渡**<sup>※1</sup>。  
または、最新機器に交換して  
再「エネカリ」も可能。

6

**24時間365日、**  
TEPCO  
メンテナンスセンターが  
安心サポート。

7

風水害や落雷の  
損害補償もついて  
**安心**。

8

**選べる**  
サービス利用期間<sup>※2</sup>。

9

**東京電力グループ**  
だから、  
まかせて安心。



新築でもリフォームでも  
利用が可能。



機器は多くのメーカー  
機種から選択が可能。



設置工事費用は利用料に  
含むから初期費用0円。



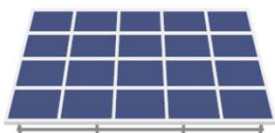
対象エリアは全国<sup>※3</sup>。  
※契約電力会社の制限はありません。

※1 お客さまがサービス利用料を全額お支払済みの場合。 ※2 個別条件により異なります。 ※3 対象機器により異なります。

➤ 嗜好を伴わない機能重視の省エネ機器を中心に、順次ラインナップを追加してまいります。

電気をつくる  
**創エネ**  
コース

## ソーラーエネカリ



太陽光発電システム



自家消費で  
電気代を節約。



災害などによる停電時にも  
電気が使えて安心。

電気をためる  
**蓄エネ**  
コース

## 蓄電池エネカリ



家庭用蓄電池



もしもの災害や  
停電時の備えに。



太陽光と組み合わせて  
電気を効率よく使う。

上手につかう  
**省エネ**  
コース

## 機器エネカリ



エコキュート



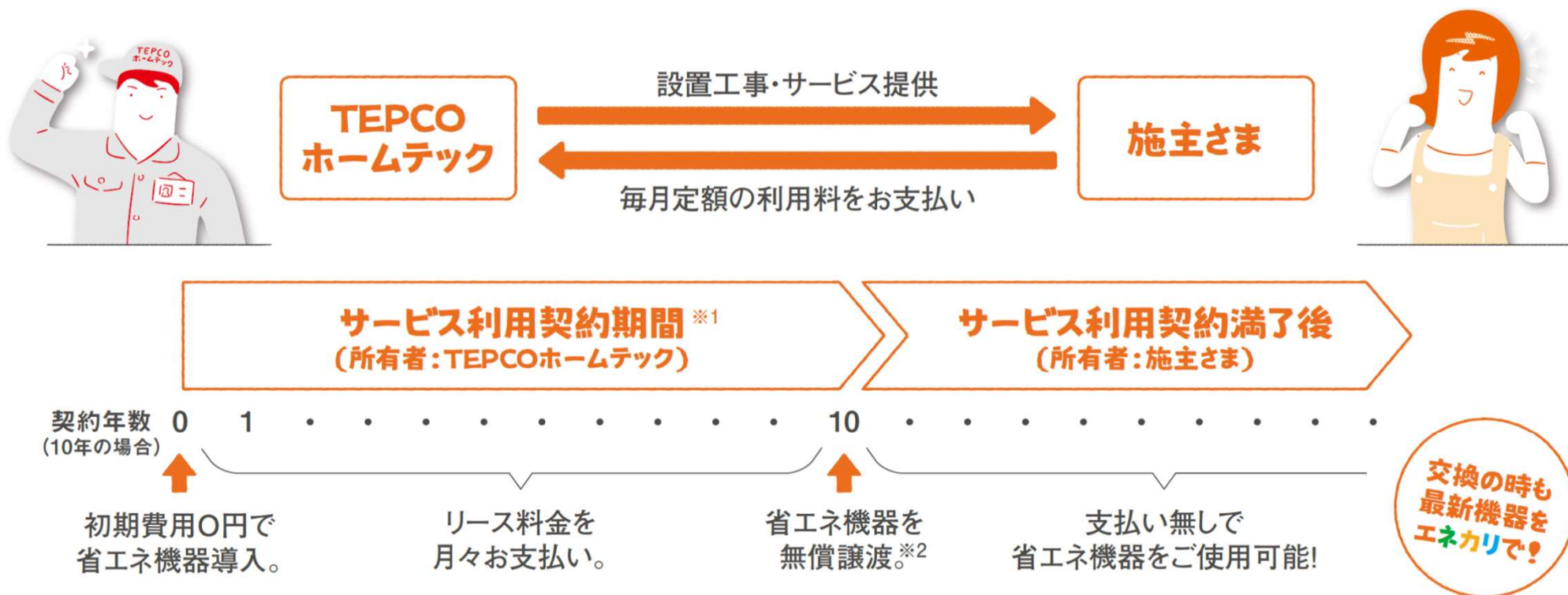
IHクッキングヒーター



最新の省エネ機器が使えて  
光熱費がおトク。



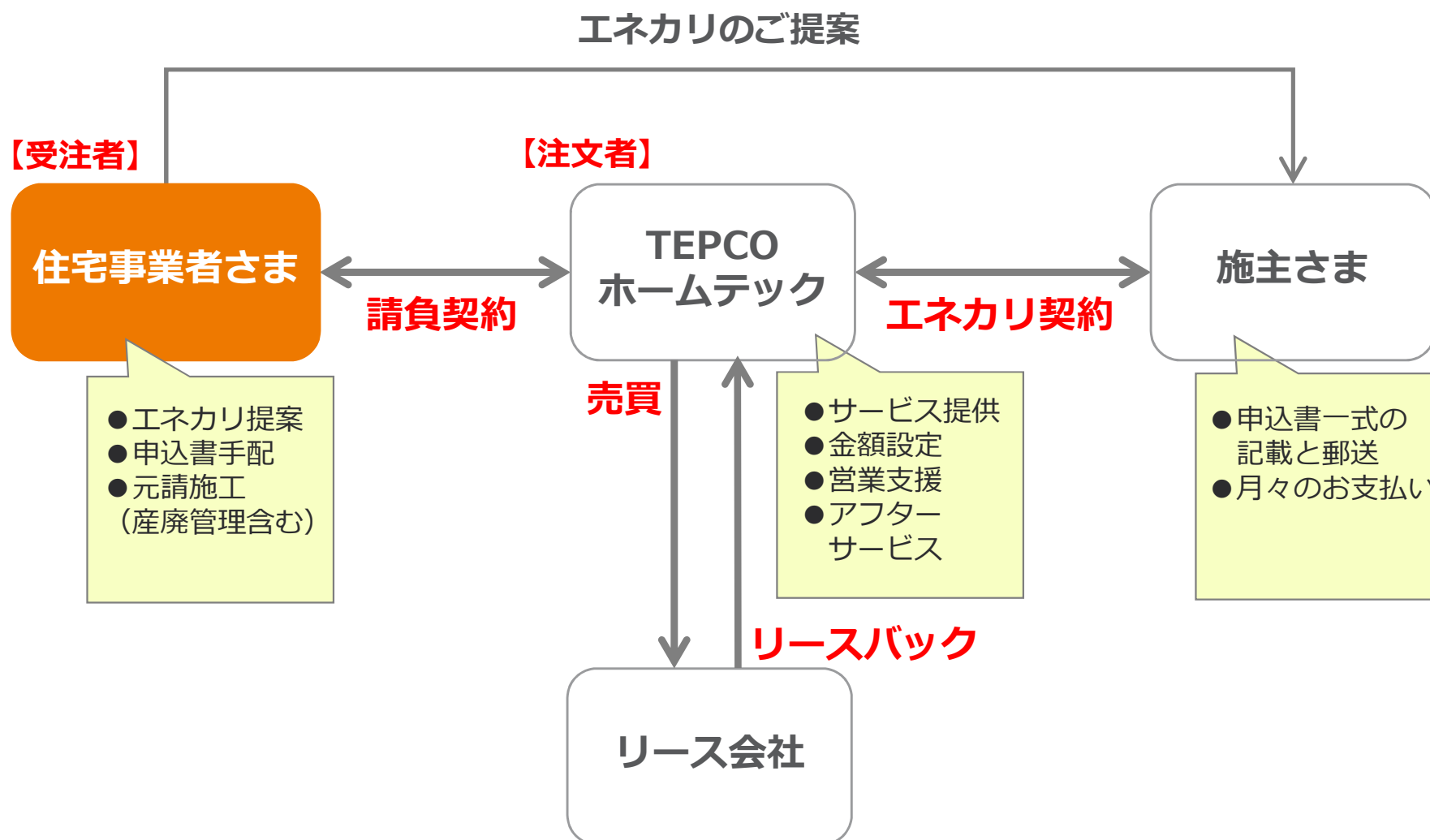
- TEPCOホームテックが施主さまとサービス利用契約を締結します。
- 施主さまより、毎月定額の利用料をお支払いいただきます。
- サービス利用期間終了後は施主さまへ省エネ機器を無償譲渡します。または、最新機器に交換して再エネカリ契約を締結することも可能です。
- 電力契約の制約はありません。



※リース期間はご希望に合わせて設定が可能です。 ※1 サービス期間は機器ごとに設定された期間から選択が可能です。 ※2 お客さまがサービス利用料を全額お支払済みの場合。



➤ TEPCOホームテックが住宅事業者さまから省エネ機器一式を仕入れ、施主さまとエネカリ契約を締結します。





- エネカリは省エネ機器市場を拡大する取り組みです。

通常のご提案でも省エネ機器  
を導入いただける施主さま



高額な省エネ機器導入を  
見送っていた施主さま

エネカリの  
ターゲット層

導入ハードルを下げるのが可能。また、定額利用を  
共感いただくことで省エネ機器の重ね提案が可能。

- PVメーカー様と連携を強化し、エネカリという第三の選択肢により、FIT頼りの販売手法からの脱却を図る。

| PVメーカー様      | 販売呼称                       |
|--------------|----------------------------|
| ソーラーフロンティア   | ソーラーエネカリ                   |
| パナソニック       | パナソニックリビングリース              |
| エクソル         | のせトク？                      |
| ハンファQセルズ     | Qhome Zero powered by エネカリ |
| スマートパワー      | —                          |
| 東芝エネルギーシステムズ | —                          |
| 三菱電機         | ダイヤモンドエネカリ                 |
| 長州産業         | ソラトモリース                    |
| シャープ         | —                          |
| 京セラ          | エネカリwith京セラ                |
| サンテック        | —                          |

➤ アフターFIT、分散電源、防災の観点など、蓄電池のニーズを見込み、蓄電池メーカー様と協業（対応メーカー順次拡大）

| メーカー名  | シャープ | オムロン        | ニチコン | パナソニック | 村田製作所 | 京セラ               | 長州 | Qセルズ        | 伊藤忠 |
|--------|------|-------------|------|--------|-------|-------------------|----|-------------|-----|
| ハイブリッド | ○    | ○           | ○    | ○      | ○     | ○                 | ○  | ○           | -   |
| 15年対応  | -    | ○           | ○    | ○      | ○     | -                 | ○  | ○<br>※一部対象外 | -   |
| 単機能    | -    | ○           | ○    | -      | -     | ○                 | ○  | ○           | ○   |
| 15年対応  | -    | ○<br>※一部対象外 | -    | -      | -     | ○<br>※3.2kWタイプ対象外 | ○  | -           | -   |

## 蓄電池エネカリ



蓄電池

- ZEH率の伸び悩みが課題。従前の販売手法からの切り替えにより、ZEH率を50%まで高めるための取り組み。
- ブラックアウトを経験し、住宅事業者としてレジリエンス強化のため、エネカリを活用。



NEWS RELEASE

報道関係各位

東京電力グループ  
TEPCOホームテック株式会社

2019年2月吉日

株式会社土屋ホーム  
TEPCOホームテック株式会社

## 初期費用0円の定額利用の住宅用太陽光発電システム 「ソーラーエネカリ」協業開始 合同発表会見のご案内

拝啓 時下ますますご清祥のこととお慶び申し上げます。

平素より弊社に対し、格別なるご高配を賜り、厚く御礼申し上げます。

私ども株式会社土屋ホームは、環境に配慮した住まいづくりのために、再生可能エネルギー普及を目指して、札幌市計画によるメガソーラーの建設運営、スマートシティ化の推進を目的とした ZEH による家づくりといった取り組みを行っております。

一方、昨年9月の胆振東部地震は、現代社会においては、災害時に電気への備えが非常に重要であるかを再認識いたしました。この度、東京電力グループ TEPCO ホームテック株式会社と共に、住宅用太陽光発電システムの新しい定額利用サービス「ソーラーエネカリ」の提案を開始することとなり、合同による記者発表を実施いたします。

このサービスは、私ども土屋ホームが住宅事業者の使命と考える、災害時にも安心を提供できる住まいづくりに繋がる御提案です。住宅用太陽光発電システムの「所有」から「利用」へお客様の意識転換を図る、全国的にも先行した取り組みです。今後、北海道の省エネ化と災害に強いまちづくりを協働で推進して参ります。

つきましては、マスコミの皆様にご取材いただきたく、ご案内申し上げます。

ご多用の折、誠に恐縮ではございますが、万障お繰り合わせの上ご来場賜りますようお願い申し上げます。

敬 具



- 現状10%のPV設置率から、エネカリを活用し、ZEH率を100%を志向
- 低価格住宅とZEHを両立させる事業モデル

**自由設計** で楽しく選べる豊富な標準仕様  
丸商建設 ステキ1000シリーズ

4LDK **1,200**万円 (税別)  
2階建て120㎡(36.3坪) 平屋建て110㎡(33.27坪)  
程度の広さで自由設計です

上質で洗練されたスタイルのある暮らし  
ステキ1000は、暮らしに合わせるだけでなく豪華仕様で、全世代向けに新スタイルを提案し新たな個性を伸ばしています。

BELSとは?  
Building-Housing Energy-efficiency Labeling Systemの略称で、建築物において省エネ性能を第三者評価機関認定する制度です。計画期間が住宅に拡大されると共に建築基準法第7条に基づき建築物の省エネ性能表示のガイドラインとして平成28年4月より、国土交通省の1つとして運用が開始されました。国土交通省がガイドラインを策定した省エネ性能表示制度であり、新築だけでなく既存住宅についても評価・表示が可能です。建築物の省エネ性能・省エネ設備を示すひとつの指標となります。

丸商建設は **5**つ星住宅です

**丸商建設の最新標準仕様は**  
ZEH基準のUA値**0.6**以下を実現いたします!  
※ZEH:ネット・ゼロ・エネルギーハウス UA値:住宅の内部から外へ逃げる熱量(数値が低いほど)  
※プランによっては、UA値が異なる場合がございます。

## 「ソーラーエネカリ」標準装備 丸商建設が新住宅 全国初

丸商建設(宮崎市、榎木田(資社長)は25日、太陽光発電システムを毎月定額で利用できるサービス「ソーラーエネカリ」を標準装備した住宅発売すると発表した。太陽パネルは国富町に生産拠点があるソーラーフロンティア(東京)製を使い、地産地消も進める。ソーラーエネカリを標準装備した住宅の販

ソーラーエネカリは、東京電力グループで省エネ住宅の普及を図る「TEPCOホームテック」(東京)の新サービス。新築住宅に太陽光発電システムを設置する場合、システム代や設置費用を住宅購入資金に上乗せするのが一般的だが、ソーラーエネカリではそれらの費用をゼロに設定。毎月定額で利用でき、システムは10年後に家主へ無償

で譲渡される。同社によると、これまでも毎月定額で利用できるサービスはあるが、発電した電の使い道などが制約されるケースが多いという。ソーラーエネカリは制約がなく、標準的な4.5kWモデルの月額料金が、1方2千円弱になる込み。

丸商建設が目指す住宅は高い断熱性で省エネ性能を高め、ソーラーエネカリで電を創出することにより、空や照明などにかかる年間の消費エネルギー量の収支実質ゼロにする「ネット・ゼロ・エネルギー・ハウス(NEH、ゼッチ)」。

県庁で会見した榎木田社長は「初期費用が必要なため太陽光発電を諦める顧客が多かった。メリットの多いZEHを、太陽光発電に適した宮から広めていきたい」と話



- EVメーカー・カーポートメーカーとともにエネカリを活用した自家消費への転換を提案



EV  
ソーラーカーポート  
V2H



電動バイク  
V2H